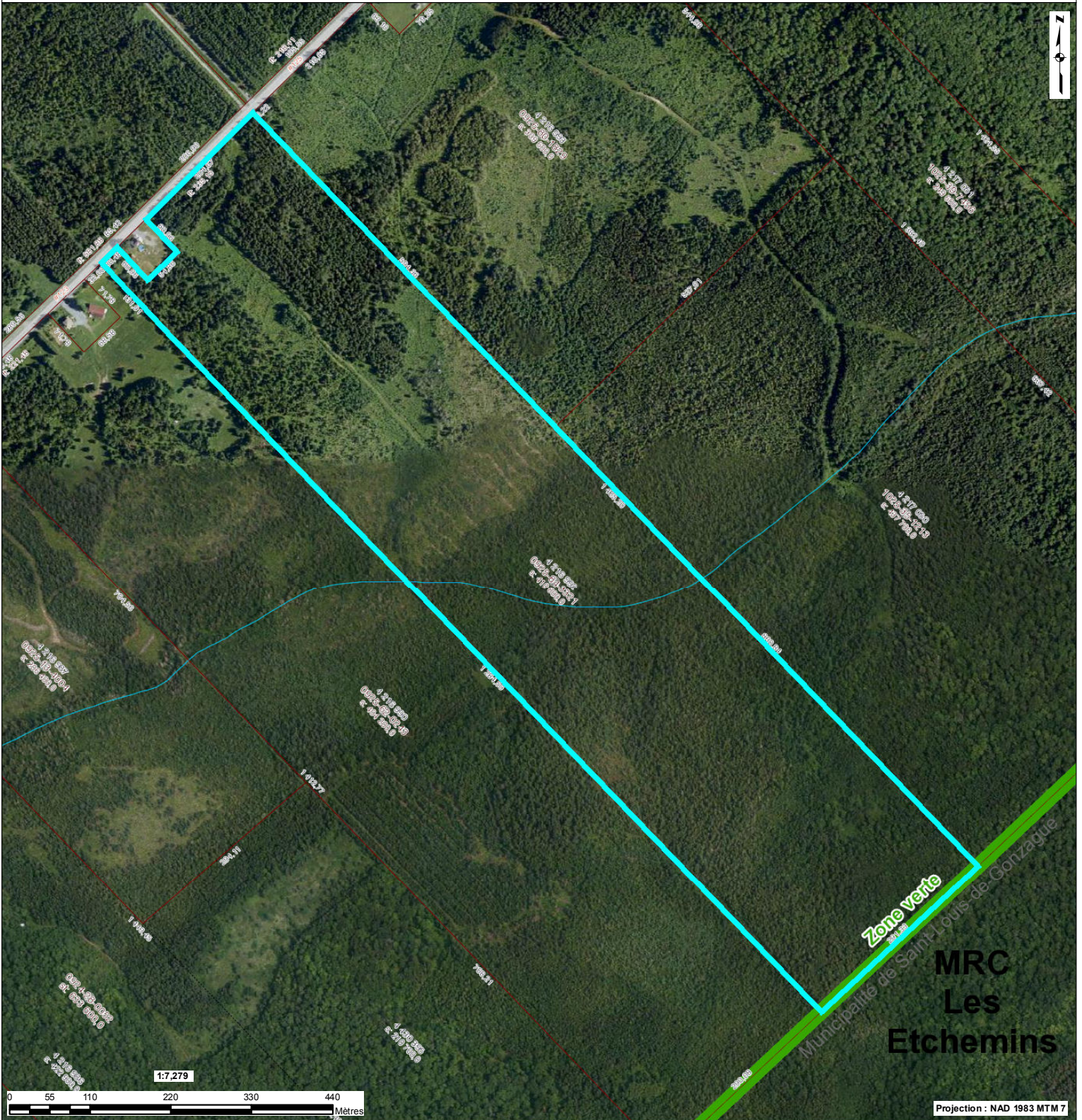


# Municipalité : Sainte-Rose-de-Watford



<b>Odonyme</b> <i>Nom de rue</i> Odonyme		<b>Unité d'évaluation</b> Flèche de renvoi Connectivité Occupation <i>ft : xx,xx</i> Mesure de front <i>st : xxx,xx</i> Superficie totale <i>xxxx-xx-xxxx</i> Immatriculation <b>Droit de passage</b> Servitude		<b>Cadastre</b> Flèche de renvoi <i>r : xx,xx</i> Rayon de courbure de ligne de lot <i>xx,xx</i> Mesure de ligne de lot # xxx Numéro civique ● Point d'immatriculation Unité d'évaluation - - - Servitude linéaire Servitude surfacique Hautes eaux Pylône de ligne électrique		<b>Hydrographie</b> <i>Rivière</i> Hydronyme Hydrographie linéaire Hydrographie surfacique		<b>Unité de voisinage</b> Identification d'unité de voisinage Unité de voisinage	
<b>Limite administrative</b> <i>Nom de l'organisation</i> Identification de l'entité municipale Limite municipale Zone verte Identification de la zone agricole Zone verte		x xxx xxx Numéro de lot xx,xx Mesure de rue s : xxx,xx Superficie de lot Lot régulier Réseau routier Cadastre							

Les informations contenues dans le présent site Internet sont la propriété de la MRC des Etchemins et sont destinées à l'usage exclusif de ses employé(e)s pour fins de consultation ou étude. La MRC des Etchemins ne se porte aucunement garante de quelque document, donnée ou information contenus sur le présent site Internet. De plus, en cas de divergence entre un texte officiel et le contenu de ce site, le texte officiel a préséance. Copie de tout texte officiel peut être obtenu, moyennant des frais raisonnables, auprès de la mairie de la municipalité de Sainte-Rose-de-Watford. Données produites par : MRC Les Etchemins. Date de la dernière mise à jour : 03 février 2020.